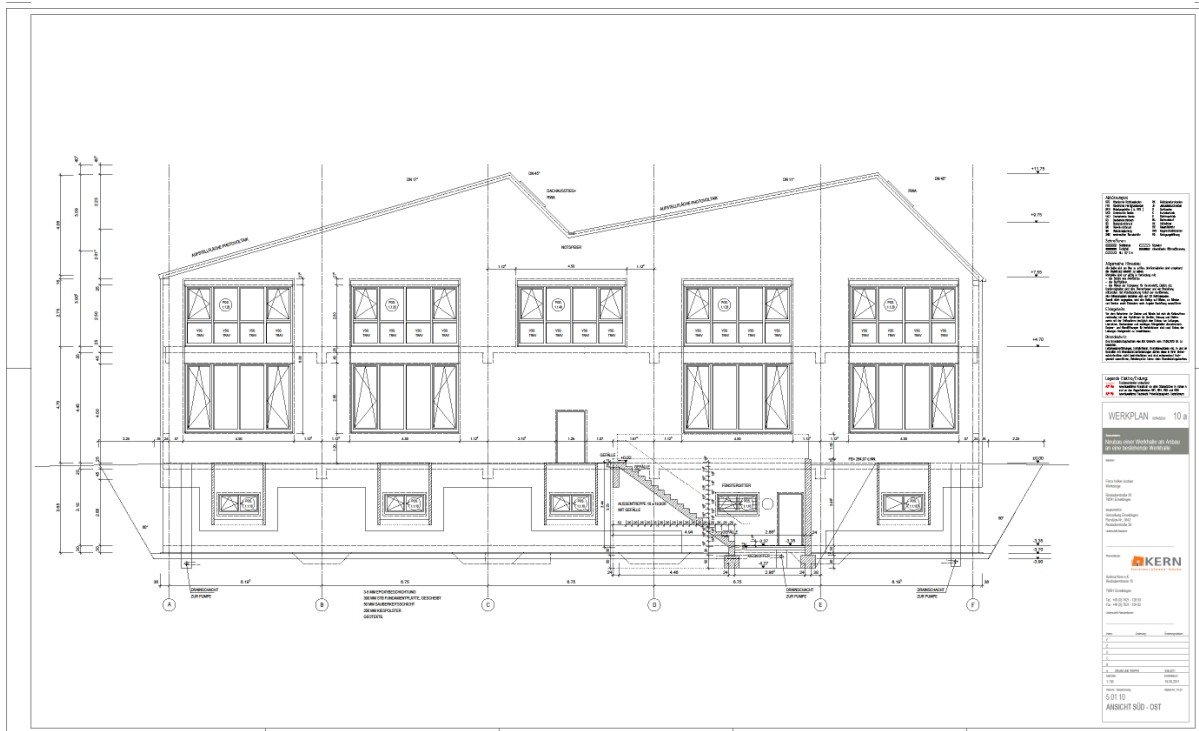


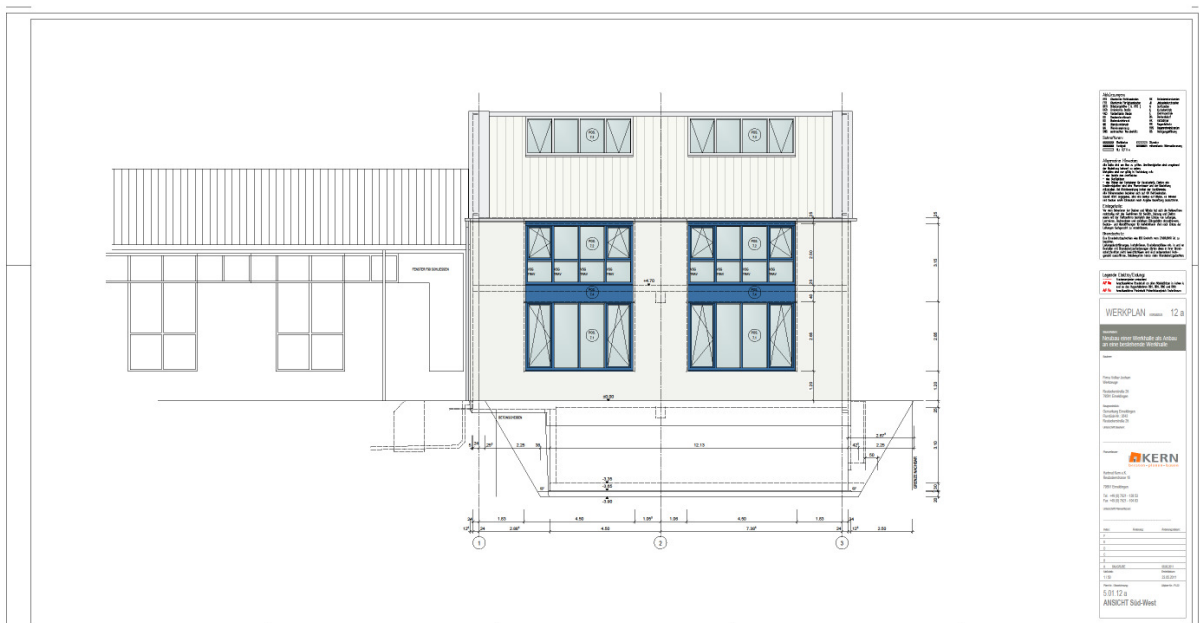
BVH: Werkzeugbau Jochum, Eimeldingen

Erweiterung der bestehenden Produktionshalle

Ansicht Süd-Ost



Ansicht Süd-West



Teildemontage der Bestandshalle.



Aushub für das Fundament.



Die Bodenplatte wird betoniert...



und die Kellerwände werden erstellt.



Das Kellergeschoss ist fertig.



Es folgen die Wände des Erdgeschosses.



Die Arbeiten...



... am Obergeschoss...



...gehen voran.



„Die Bauaufsicht“



Jetzt können das Dach...



und die Fenster montiert werden.



Nun ist...



die Halle dicht.



Es gibt ausreichend Licht von oben...



und eine Photovoltaik-Anlage.



Eine Außentreppe wird montiert und...



der Boden mit Epoxidharz beschichtet.



**Herzlichen Glückwunsch
zur neuen Produktions- und Lagerhalle!**

